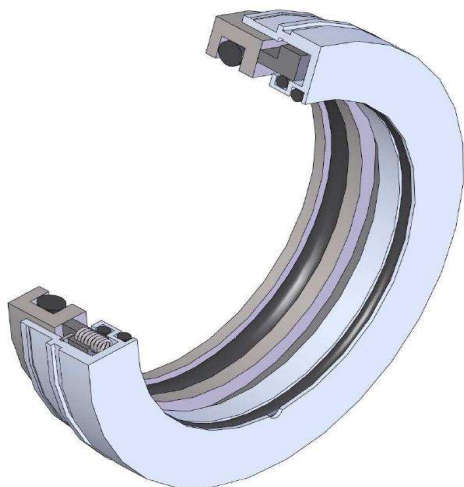


Protetor de Mancal - SE-164



O Protetor de Mancal SE-164 funciona como um selo mecânico, suas faces são mantidas em contato por ação de diversas molas espalhadas em sua circunferência. Este protetor de mancal suporta maiores velocidades periféricas e altas temperatura. Não gera calor e portanto diminui a adição de óleo no mancal. Seu estojo é fabricado em alumínio otimizando a relação peso X propriedade estrutural necessária. Sua principal característica é aumentar o tempo de vida útil dos rolamentos, pois o mancal estará totalmente isolados de partículas contaminantes.

ESPECIFICAÇÕES TÉCNICAS / DIMENSIONAIS

MATERIAIS DAS FACES

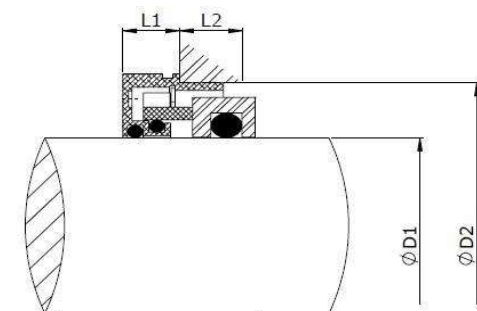
AISI 316, Carvão Grafite, AISI 420

CONDIÇÕES OPERACIONAIS

Rotação: até 4500 rpm

Temperatura: -50° até 204° C

Pressão: Vácuo até 8 bar



MILÍMETROS

D1	D2	L1	L2
25	41,3	8,6	6,3
30	47	8,6	6,3
35	52	8,6	6,3
38	55	8,6	6,3
40	60	8,6	8
42	62	8,6	8
45	65	8,6	8
50	68	8,6	8
55	78	8,6	8
60	80	8,6	8
65	82	10,1	11,1
70	90	10,1	11,1
75	95	10,1	11,1
80	100	10,1	11,1
85	105	10,1	11,1
100	120	10,1	11,1

POLEGADAS

D1	D2	L1	L2
7/8	38,1	8,6	6,3
1	41,3	8,6	6,3
1.1/8	44,5	8,6	6,3
1.1/4	47,6	8,6	6,3
1.3/8	50,8	8,6	6,3
1.1/2	54	8,6	6,3
1.5/8	57,2	8,6	8
1.3/4	60,3	8,6	8
1.7/8	63,5	8,6	8
2	66,7	8,6	8
2.1/8	69,9	8,6	8
2.1/4	73	8,6	8
2.3/8	76,2	8,6	8
2.1/2	79,4	8,6	8
2.5/8	85,7	10,1	11,1
2.3/4	88,9	10,1	11,1
2.7/8	92,1	10,1	11,1
3	95,3	10,1	11,1
3.1/4	102	10,1	11,1
3.3/8	105	10,1	11,1
3.1/2	110	10,1	11,1
3.3/4	114	10,1	11,1
4	121	10,1	11,1

DUOLL - SELOS MECÂNICOS
Parceria DU-O-LAP



Rua Fábio da Silva Prado, 531 V. Flórida - S.B.Campo - S.P. - CEP: 09661-000

Fone: 0055 (11) 4173-5200 / 4178-3655 - Fax: 0055 (11)4178-2101

Email: vendas@du-o-lap.com.br