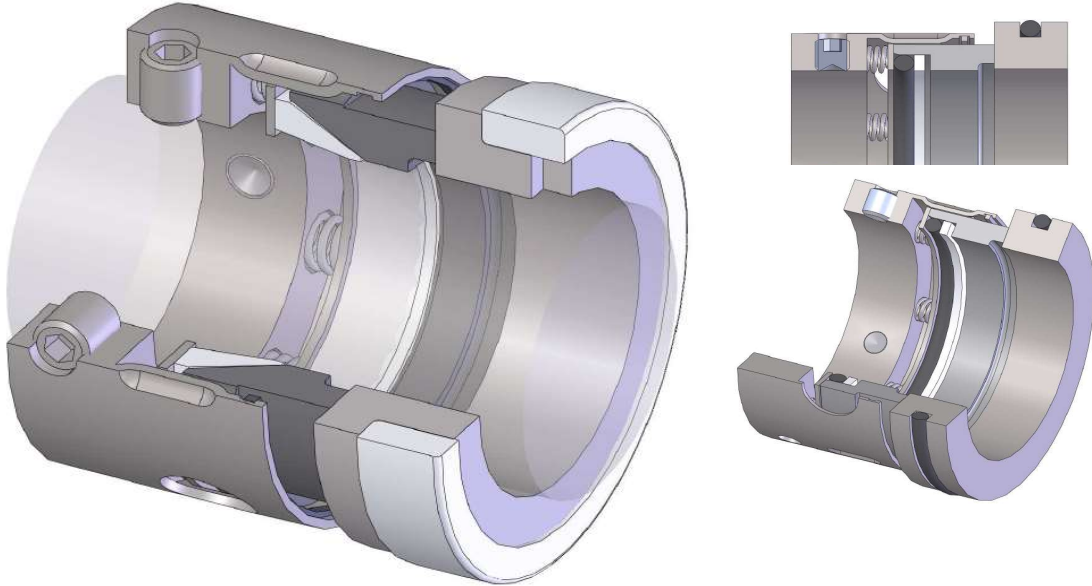


## Selo Mecânico - Tipo 53-54 / 53B-54B



### APLICAÇÕES

- Para bombas centrífugas, compressores, misturadores, resfriadores, agitadores e outros equipamentos de eixo rotativo.

- Projetados para resolverem problemas de vedação não solucionados por selos que incluem elementos de borracha. Manuseiam satisfatoriamente todos os produtos químicos.

Selo mecânico deslizante, molas múltiplas. Pode operar tanto com vedações secundárias em borracha ou P.T.F.E. Os tipos 53 e 53B com dimensões reduzidas são ideais para montagem em caixas de selagem com dimensões reduzidas.

### CONDIÇÕES OPERACIONAIS

Rotação: até 4000 rpm

Temperatura: -50° até 316° C

Pressão: T.53 - 13 bar

T.54B - 52 bar

### TEMPERATURA LIMITE DOS ELASTÔMEROS

|                         |   |    |     |     |     |     |     |     |
|-------------------------|---|----|-----|-----|-----|-----|-----|-----|
| -50                     | 0 | 50 | 100 | 150 | 200 | 250 | 300 | ° C |
| (-40 à 107° C) BUNA-N   |   |    |     |     |     |     |     |     |
| (-45 à 150° C) EPDM     |   |    |     |     |     |     |     |     |
| (-29 à 204° C) FKM      |   |    |     |     |     |     |     |     |
| (-40 à 316° C) FFKM     |   |    |     |     |     |     |     |     |
| (-40 à 100° C) NEOPRENE |   |    |     |     |     |     |     |     |
| (-50 à 180° C) PTFE     |   |    |     |     |     |     |     |     |

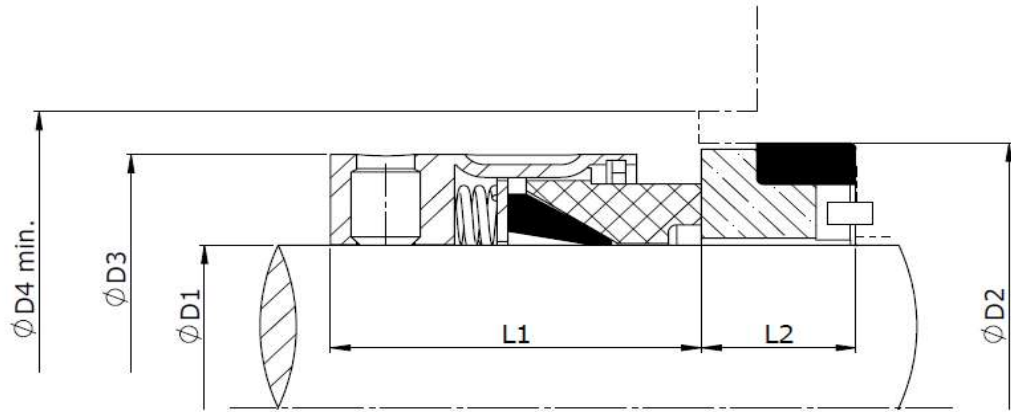
### COMPONENTES DE SELAGEM

Afim de adaptar os componentes do selo às máquinas dos clientes, a DUOLL/DU-O-LAP projeta componentes adicionais, tais como luva do eixo e sobreposta, podendo conter conexões para circulação e lavagem.

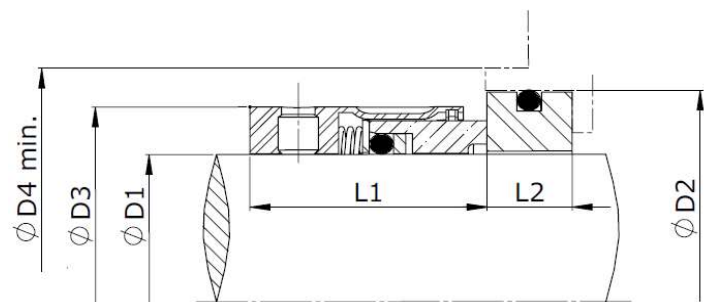
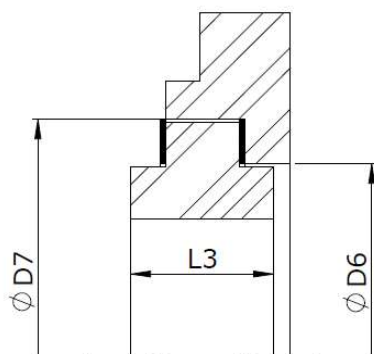
### MATERIAIS DE CONSTRUÇÃO

| COMPONENTE |          | FACE ROTATIVA       | VEDAÇÕES SECUNDÁRIAS | FACE ESTACIONÁRIA           | MOLA                  | PARTES METÁLICAS      |
|------------|----------|---------------------|----------------------|-----------------------------|-----------------------|-----------------------|
| MATERIAIS  | PADRÃO   | Carvão              | BUNA-N               | Óxido de Alumina (Cerâmica) | AISI 316              | AISI 316              |
|            |          |                     | EPDM                 |                             |                       |                       |
|            |          |                     | FKM                  |                             |                       |                       |
|            |          |                     | PTFE                 |                             |                       |                       |
|            | OPCIONAL | Carvão c/ Antimônio | FFKM                 | Carb.de Tungstênio          | Monel                 | Monel                 |
|            |          | Carbeto de Silício  | NEOPRENE             | Carbeto de Silício          | 20 CB-3-SS (Alloy 20) | 20 CB-3-SS (Alloy 20) |
|            |          |                     | Carvão c/ Antimônio  |                             |                       |                       |

## Dimensionais - Tipo 53 / 54

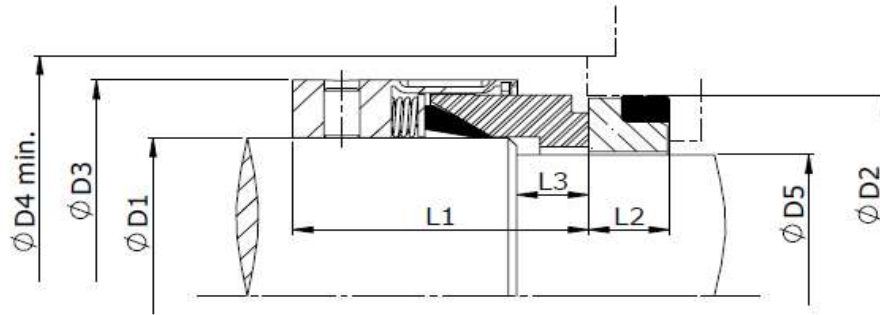


| TAM . | D1    | D2    | D3    | D4    | L1   | L2   | L3   | D6    | D7    |
|-------|-------|-------|-------|-------|------|------|------|-------|-------|
|       | pol   | mm    | mm    | mm    | mm   | mm   |      | mm    | mm    |
| 0127  | 1/2   | 23,8  | 23,8  | 27    | 23,8 | 7,9  | 20,6 | 27    | 37,2  |
| 0158  | 5/8   | 27,0  | 27,0  | 30,1  | 23,8 | 10,3 | 20,6 | 30,1  | 40,4  |
| 0190  | 3/4   | 30,1  | 30,1  | 33,3  | 23,8 | 10,3 | 20,6 | 33,3  | 43,6  |
| 0222  | 7/8   | 33,3  | 33,3  | 36,5  | 23,8 | 10,3 | 20,6 | 36,5  | 46,8  |
| 0254  | 1     | 36,5  | 36,5  | 39,7  | 25,4 | 11   | 20,6 | 39,7  | 49,9  |
| 0285  | 1.1/8 | 39,7  | 39,7  | 42,8  | 25,4 | 11   | 20,6 | 42,8  | 53,1  |
| 0317  | 1.1/4 | 42,8  | 42,8  | 46    | 25,4 | 11   | 20,6 | 46    | 56,3  |
| 0349  | 1.3/8 | 49,2  | 49,2  | 52,4  | 34,9 | 11   | 22,2 | 52,4  | 65,8  |
| 0381  | 1.1/2 | 49,2  | 49,2  | 52,4  | 28,6 | 11   | 22,2 | 52,4  | 65,8  |
| 0412  | 1.5/8 | 57,2  | 57,2  | 60,3  | 29,4 | 12,7 | 22,2 | 60,3  | 73,8  |
| 0444  | 1.3/4 | 58,7  | 58,7  | 61,9  | 34,9 | 12,7 | 22,2 | 61,9  | 75,3  |
| 0476  | 1.7/8 | 63,5  | 63,5  | 66,7  | 34,9 | 12,7 | 22,2 | 66,7  | 80,1  |
| 0508  | 2     | 66,7  | 66,7  | 69,9  | 34,9 | 12,7 | 25,4 | 69,9  | 86,5  |
| 0539  | 2.1/8 | 71,4  | 71,4  | 74,6  | 42,8 | 14,2 | 25,4 | 74,6  | 91,2  |
| 0571  | 2.1/4 | 72,2  | 72,2  | 75,4  | 34,9 | 14,2 | 25,4 | 75,4  | 92    |
| 0603  | 2.3/8 | 76,2  | 76,2  | 79,4  | 42,8 | 14,2 | 25,4 | 79,4  | 96    |
| 0635  | 2.1/2 | 79,4  | 79,4  | 82,6  | 34,9 | 14,2 | 25,4 | 82,6  | 99,2  |
| 0666  | 2.5/8 | 82,6  | 82,6  | 85,7  | 42,8 | 15,8 | 25,4 | 85,7  | 102,3 |
| 0698  | 2.3/4 | 85,7  | 85,7  | 88,9  | 42,8 | 15,8 | 25,4 | 88,9  | 105,5 |
| 0730  | 2.7/8 | 88,9  | 88,9  | 92,1  | 42,8 | 15,8 | 25,4 | 92,1  | 108,7 |
| 0762  | 3     | 92,1  | 92,1  | 95,3  | 42,8 | 15,8 | 25,4 | 95,3  | 111,9 |
| 0793  | 3.1/8 | 95,3  | 95,3  | 98,4  | 42,8 | 19,8 | 25,4 | 98,4  | 115   |
| 0825  | 3.1/4 | 98,4  | 98,4  | 101,6 | 42,8 | 19,8 | 25,4 | 101,6 | 118,2 |
| 0857  | 3.3/8 | 101,6 | 101,6 | 104,8 | 42,8 | 19,8 | 25,4 | 104,8 | 121,4 |
| 0889  | 3.1/2 | 104,8 | 104,8 | 108   | 42,8 | 19,8 | 25,4 | 108   | 124,6 |
| 0920  | 3.5/8 | 108   | 108   | 111,1 | 42,8 | 19,8 | 25,4 | 111,1 | 127,7 |
| 0952  | 3.3/4 | 111,1 | 111,1 | 114,3 | 42,8 | 19,8 | 25,4 | 114,3 | 130,9 |
| 0984  | 3.7/8 | 114,3 | 114,3 | 117,5 | 42,8 | 19,8 | 25,4 | 117,5 | 134,1 |
| 1016  | 4     | 117,5 | 117,5 | 120,7 | 42,8 | 19,8 | 25,4 | 120,7 | 137,3 |



**Modelo com O-Ring - 54 / 54B**

## Dimensionais - Tipo 53B / 54B



| TAM . | D1    | D2    | D3    | D4    | L1   | L2   | L3   |
|-------|-------|-------|-------|-------|------|------|------|
|       | pol   | mm    | mm    | mm    | mm   | mm   | mm   |
| 0127  | 1/2   | 22,2  | 23,7  | 28,5  | 30,1 | 7,9  | 7,9  |
| 0158  | 5/8   | 25,4  | 26,9  | 31,7  | 30,1 | 7,9  | 7,9  |
| 0190  | 3/4   | 31,7  | 30,1  | 34,9  | 30,1 | 10,3 | 7,9  |
| 0222  | 7/8   | 34,9  | 33,3  | 38,1  | 31,7 | 10,3 | 7,9  |
| 0254  | 1     | 38,1  | 36,5  | 41,3  | 33,3 | 10,3 | 8,7  |
| 0285  | 1.1/8 | 41,2  | 39,7  | 44,5  | 34,9 | 11   | 8,7  |
| 0317  | 1.1/4 | 44,4  | 42,8  | 47,6  | 34,9 | 11   | 8,7  |
| 0349  | 1.3/8 | 44,4  | 49,2  | 54,0  | 42,8 | 11   | 8,7  |
| 0381  | 1.1/2 | 47,6  | 49,2  | 54,0  | 36,5 | 11   | 8,7  |
| 0412  | 1.5/8 | 50,8  | 57,2  | 61,9  | 40,5 | 11   | 11,1 |
| 0444  | 1.3/4 | 53,9  | 58,7  | 63,5  | 44,5 | 11   | 11,1 |
| 0476  | 1.7/8 | 60,3  | 63,5  | 68,2  | 44,5 | 12,7 | 11,1 |
| 0508  | 2     | 63,5  | 66,7  | 71,4  | 44,5 | 12,7 | 11,1 |
| 0539  | 2.1/8 | 66,6  | 71,4  | 76,2  | 52,4 | 12,7 | 12,7 |
| 0571  | 2.1/4 | 69,8  | 72,2  | 77,0  | 44,5 | 12,7 | 12,7 |
| 0603  | 2.3/8 | 76,2  | 76,2  | 80,9  | 52,4 | 14,2 | 12,7 |
| 0635  | 2.1/2 | 79,3  | 79,4  | 84,1  | 44,5 | 14,2 | 12,7 |
| 0666  | 2.5/8 | 82,5  | 82,6  | 87,3  | 52,4 | 14,2 | 12,7 |
| 0698  | 2.3/4 | 85,7  | 85,7  | 90,5  | 52,4 | 14,2 | 12,7 |
| 0730  | 2.7/8 | 85,7  | 88,9  | 93,6  | 52,4 | 15,8 | 12,7 |
| 0762  | 3     | 88,9  | 92,1  | 96,8  | 52,4 | 15,8 | 12,7 |
| 0793  | 3.1/8 | 95,2  | 95,3  | 100,0 | 52,4 | 15,8 | 14,3 |
| 0825  | 3.1/4 | 98,4  | 98,4  | 103,2 | 52,4 | 15,8 | 14,3 |
| 0857  | 3.3/8 | 101,6 | 101,6 | 106,3 | 52,4 | 19,8 | 14,3 |
| 0889  | 3.1/2 | 104,7 | 104,8 | 109,5 | 52,4 | 19,8 | 14,3 |
| 0920  | 3.5/8 | 107,9 | 108,0 | 112,7 | 52,4 | 19,8 | 14,3 |
| 0952  | 3.3/4 | 111,1 | 111,1 | 115,9 | 52,4 | 19,8 | 14,3 |
| 0984  | 3.7/8 | 114,3 | 114,3 | 119,0 | 52,4 | 19,8 | 14,3 |
| 1016  | 4     | 117,4 | 117,5 | 122,2 | 52,4 | 19,8 | 14,3 |

### DUOLL - SELOS MECÂNICOS Parceria DU-O-LAP



Rua Fábio da Silva Prado, 531 V. Flórida - S.B.Campo - S.P. - CEP: 09661-000

Fone: 0055 (11) 4173-5200 / 4178-3655 - Fax: 0055 (11)4178-2101

Email: vendas@du-o-lap.com.br