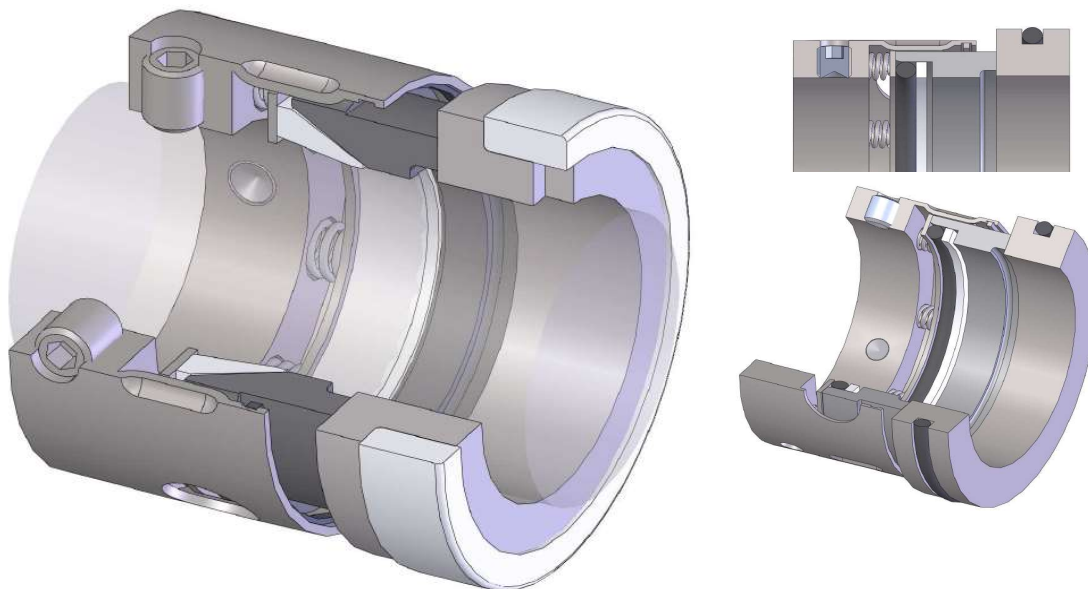


## Selo Mecânico - Tipo 51-58 / 51B-58B



### APLICAÇÕES

- Para bombas centrífugas, compressores, misturadores, resfriadores, agitadores e outros equipamentos de eixo rotativo.

- Projetados para resolverem problemas de vedação não solucionados por selos que incluem elementos de borracha. Manuseiam satisfatoriamente todos os produtos químicos.

Selo mecânico deslizante, molas múltiplas. Pode operar tanto com vedações secundárias em borracha ou P.T.F.E. Sua família ainda incluem os tipos 53 e 53B com dimensões reduzidas para montagem em caixas de selagem menores.

### CONDIÇÕES OPERACIONAIS

Rotação: até 4000 rpm

Temperatura: -50° até 316° C

Pressão: T.51 - 13 bar

T.51B - 52 bar

### TEMPERATURA LIMITE DOS ELASTÔMEROS

-50 | 0 | 50 | 100 | 150 | 200 | 250 | 300 ° C

(-40 à 107° C) BUNA-N

(-45 à 150° C) EPDM

(-29 à 204° C) FKM

(-40 à 316° C) FFKM

(-40 à 100° C) NEOPRENE

(-50 à 180° C) PTFE

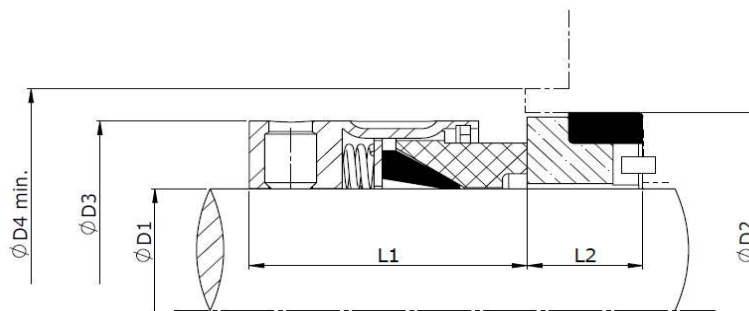
### COMPONENTES DE SELAGEM

Afim de adaptar os componentes do selo às máquinas dos clientes, a DUOLL/DU-O-LAP projeta componentes adicionais, tais como luva do eixo e sobreposta, podendo conter conexões para circulação e lavagem.

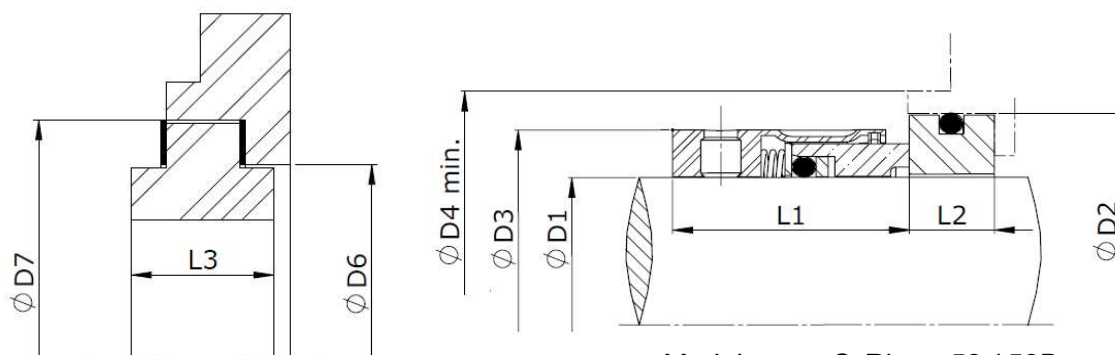
### MATERIAIS DE CONSTRUÇÃO

COMPONENTE		FACE ROTATIVA	VEDAÇÕES SECUNDÁRIAS	FACE ESTACIONÁRIA	MOLA	PARTES METÁLICAS
MATERIAIS	PADRÃO	Carvão	BUNA-N	Óxido de Alumina (Cerâmica)	AISI 316	AISI 316
			EPDM			
			FKM			
			PTFE			
	OPCIONAL	Carvão c/ Antimônio	FFKM	Carb.de Tungstênio	Monel	Monel
		Carbeto de Silício	NEOPRENE	Carbeto de Silício	20 CB-3-SS (Alloy 20)	20 CB-3-SS (Alloy 20)
			Carvão c/ Antimônio			

## Dimensionais - Tipo 51 / 58

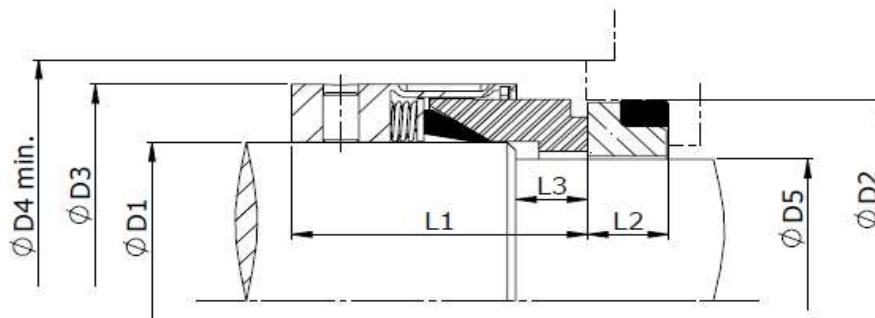


TAM .	D1	D2	D3	D4	L1	L2	L3	D6	D7
	pol	mm	mm	mm	mm	mm			
0127	1/2	25,4	26,1	29,3	20,6	7,9	20,6	29,3	39,6
0158	5/8	31,7	30,1	33,3	19	10,3	20,6	33,3	43,6
0190	3/4	34,9	33,3	36,4	22,2	10,3	20,6	36,4	46,8
0238	15/16	39,6	38,1	41,2	25,4	11	20,6	41,2	50,8
0254	1	41,3	39,6	44,4	25,4	11	20,6	44,4	54,7
0285	1.1/8	44,4	42,8	47,6	26,9	11	20,6	47,6	57,9
0317	1.1/4	47,6	47,6	50,8	26,9	11	20,6	50,8	61,1
0349	1.3/8	50,8	50,8	53,9	28,5	11	22,2	53,9	67,4
0381	1.1/2	53,9	53,9	57,1	28,5	11	22,2	57,1	70,6
0412	1.5/8	60,3	60,3	63,5	34,9	12,7	22,2	63,5	76,9
0444	1.3/4	63,5	63,5	66,6	34,9	12,7	22,2	66,6	80,1
0476	1.7/8	66,6	66,6	69,8	34,9	12,7	22,2	69,8	83,3
0508	2	69,8	69,8	73,0	34,9	12,7	25,4	73,0	89,6
0539	2.1/8	76,2	76,2	79,3	42,8	14,2	25,4	79,3	96,0
0571	2.1/4	79,3	79,3	82,5	42,8	14,2	25,4	82,5	99,2
0603	2.3/8	82,5	82,5	85,7	42,8	14,2	25,4	85,7	102,3
0635	2.1/2	85,7	85,7	88,9	42,8	14,2	25,4	88,9	105,5
0666	2.5/8	85,7	88,9	92,0	42,8	15,8	25,4	92,0	108,7
0698	2.3/4	88,9	92,0	95,2	42,8	15,8	25,4	95,2	111,9
0730	2.7/8	95,2	95,2	98,4	42,8	15,8	25,4	98,4	113,4
0762	3	98,4	96,8	101,6	42,8	15,8	25,4	101,6	118,2
0793	3.1/8	101,6	99,9	103,1	42,8	19,8	25,4	103,1	121,4
0825	3.1/4	104,7	104,7	107,9	42,8	19,8	25,4	107,9	124,6
0857	3.3/8	107,9	107,9	111,1	42,8	19,8	25,4	111,1	127,7
0889	3.1/2	111,1	111,1	114,3	42,8	19,8	25,4	114,3	130,9
0920	3.5/8	114,3	114,3	117,4	42,8	19,8	25,4	117,4	134,1
0952	3.3/4	117,4	117,4	120,6	42,8	19,8	25,4	120,6	137,3
0984	3.7/8	120,6	120,6	123,8	42,8	19,8	25,4	123,8	140,4
1016	4	123,8	123,8	127,0	42,8	19,8	25,4	127,0	143,6



*Modelo com O-Ring - 58 / 58B*

## Dimensionais - Tipo 51B / 58B



TAM .	D1	D2	D3	D4	I1	I2	I3
	pol	mm	mm	mm	mm	mm	mm
0127	1/2	22,2	26,1	30,9	28,5	7,9	7,9
0158	5/8	25,4	30,1	34,9	26,9	7,9	7,1
0190	3/4	31,7	33,3	38,1	30,1	10,3	7,1
0238	15/16	34,9	38,1	41,3	31,7	10,3	7,1
0254	1	38,1	39,6	44,4	33,3	10,3	8,7
0285	1.1/8	41,2	42,8	47,6	34,9	11	8,7
0317	1.1/4	44,4	47,6	52,3	34,9	11	8,7
0349	1.3/8	44,4	50,8	55,5	36,5	11	8,7
0381	1.1/2	47,6	53,9	58,7	36,5	11	8,7
0412	1.5/8	50,8	60,3	65,0	44,5	11	11,1
0444	1.3/4	53,9	63,5	68,2	44,5	11	11,1
0476	1.7/8	60,3	66,6	71,4	44,5	12,7	11,1
0508	2	63,5	69,8	74,5	44,5	12,7	11,1
0539	2.1/8	66,6	76,2	80,9	52,4	12,7	12,7
0571	2.1/4	69,8	79,3	84,1	52,4	12,7	12,7
0603	2.3/8	76,2	82,5	87,2	52,4	14,2	12,7
0635	2.1/2	79,3	85,7	90,4	52,4	14,2	12,7
0666	2.5/8	82,5	88,9	93,6	52,4	14,2	12,7
0698	2.3/4	85,7	92,0	96,8	52,4	14,2	12,7
0730	2.7/8	85,7	95,2	99,9	52,4	15,8	12,7
0762	3	88,9	96,8	101,6	52,4	15,8	12,7
0793	3.1/8	95,2	99,9	104,7	52,4	15,8	14,3
0825	3.1/4	98,4	104,7	109,5	52,4	15,8	14,3
0857	3.3/8	101,6	107,9	112,6	52,4	19,8	14,3
0889	3.1/2	104,7	111,1	115,8	52,4	19,8	14,3
0920	3.5/8	107,9	114,3	119,0	52,4	19,8	14,3
0952	3.3/4	111,1	117,4	122,2	52,4	19,8	14,3
0984	3.7/8	114,3	120,6	125,3	52,4	19,8	14,3
1016	4	117,4	123,8	128,5	52,4	19,8	14,3

### DUOLL - SELOS MECÂNICOS Parceria DU-O-LAP



Rua Fábio da Silva Prado, 531 V. Flórida - S.B.Campo - S.P. - CEP: 09661-000

Fone: 0055 (11) 4173-5200 / 4178-3655 - Fax: 0055 (11)4178-2101

Email: vendas@du-o-lap.com.br